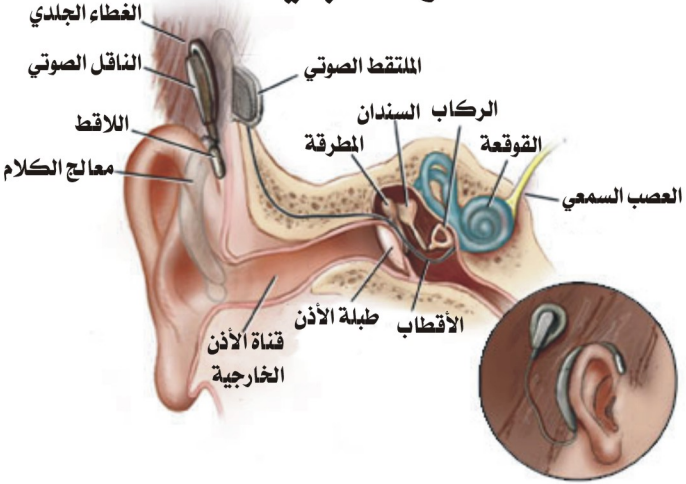


القوقعة البديلة



ما هي القوقعة الالكترونية؟

هي عبارة عن جهاز على درجة عالية من التقنية الطبية صمم ليقوم بدور الجزء التالف المختص بالسمع في القوقعة وهي ترسل اشارات أو نبضات كهربائية مباشرة للعصب السمعي ومن ثم إلى الدماغ الذي يقوم بترجمتها على هيئة معلومات سمعية تخزن في الذاكرة ويتم استخدامها أثناء التواصل.

أجزاء القوقعة الالكترونية:

تتكون القوقعة الالكترونية من جزئين:

الجزء الداخلي: وهو الجزء الذي يقوم بدور القوقعة الطبيعية حيث يرسل إشارات كهربائية للعصب السمعي ومن ثم إلى الدماغ، وهذا الجزء يتم زراعته أثناء العملية.

الجزء الخارجي: وهو الجزء الذي يقوم باستقبال الموجات الصوتية وإرسالها إلى القوقعة الالكترونية وبدونه لا تعمل القوقعة. وهذا الجزء يتم تركيبه بعد ٤ أسابيع من عملية زراعة القوقعة.

ما هو العمر المثالي لزراعة القوقعة؟

كلما كان التدخل مبكرا كلما كانت النتائج أفضل. لذلك يفضل زراعة القوقعة بعد بلوغ الطفل السنة ولغاية سن الخامسة من عمره حيث يكون من السهل تدريب الطفل وتأهيله في هذه الفترة.